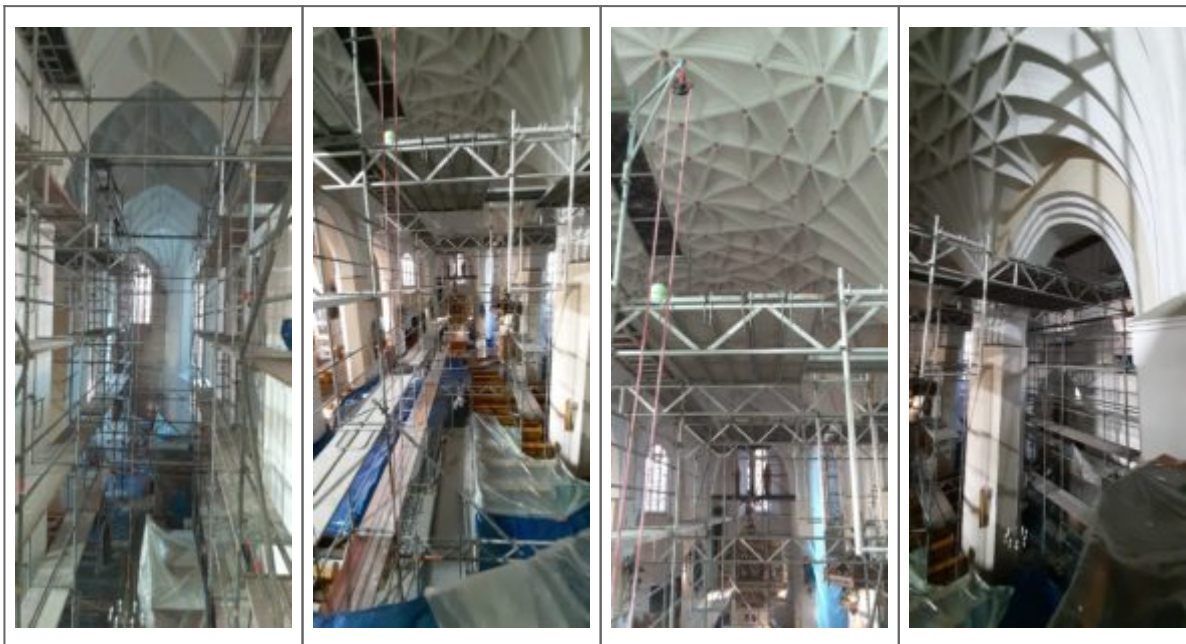


Remonty i rewitalizacje

Zakończyliśmy zaplanowane na rok 2021 prace remontowe w naszej świątyni. Renowację 7 stacji Drogi Krzyżowej i malowanie 4 naw kościoła udało się zrealizować dzięki hojności parafian, prywatnych ofiarodawców ale także dzięki dotacjom Urzędu Miejskiego w Świebodzinie, Ministerstwa Kultury, Dziedzictwa Narodowego i Sportu, Starostwa Świebodzińskiego oraz Urzędu Marszałkowskiego. Ogrom prowadzonych prac mogliśmy śledzić w letnich miesiącach mijającego roku. O ile piękniejące wnętrze świątyni radowało nasze serca, to samo przyglądanie się zmieniającym się z dnia na dzień konstrukcji rozstawionych wewnątrz rusztowań musiało robić wrażenia na każdym, kto w tych dniach uczestniczył w Mszach i nabożeństwach.





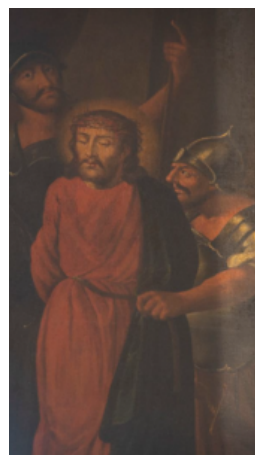
Odmalowane nawy ogromnie cieszą oko każdego, kto pamięta poprzedni stan świątyni. Jednolite malowanie na nowo rozświetliło i powiększyło przestrzeń kościoła.



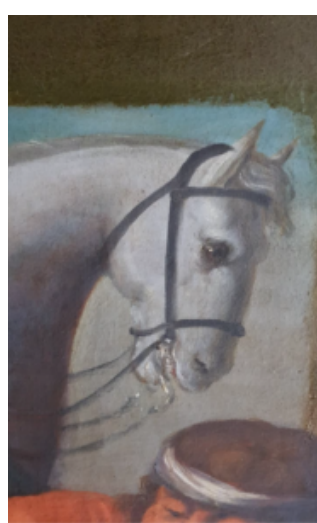


W związku z pęknięciami nawy północnej nie mogliśmy jej pomalować. Została wykonana specjalistyczna ekspertyza i badania geologiczne – stwierdzono pęknięcia sklepienia, ścian oraz uszkodzenia ściągów i więźby. Na ich podstawie powstał projekt prac ratunkowo-zabezpieczających. Projekt wraz z kosztorysem został złożony w MKDNIŚ z prośbą o sfinansowanie. To jest najważniejsze zadanie na najbliższy czas, od którego zależy realizacja pozostałych.

Wśród planowanych prac jest kontynuacja renowacji pozostałych stacji Drogi Krzyżowej. Trudno jest opisać w paru słowach zakres wykonanych zabiegów – dosłownie – zabiegów ratunkowych przy renowacji pierwszych 7 stacji Drogi Krzyżowej. Zainteresowanych odsyłamy do szczegółowej dokumentacji prac konserwatorskich i restauratorskich [Konserwacja i restauracja stacji Drogi Krzyżowej z kościoła św. Michała Archanioła w Świebodzinie. Stacje I – VII](#). Wypada w tym miejscu utrwalić nazwiska autorów prac konserwatorskich i restauratorskich, a są nimi: mgr Igor Guttfeld, mgr Bartosz Anusiak, mgr Agata Lubochońska-Anusiak, mgr Malwina Wypchło oraz mgr Agnieszka Józefowicz, którym oprócz wynagrodzenia należą się słowa uznania i podziękowania. A oto z jaką materią przyszło się im zmierzyć



ile włożyć wysiłku





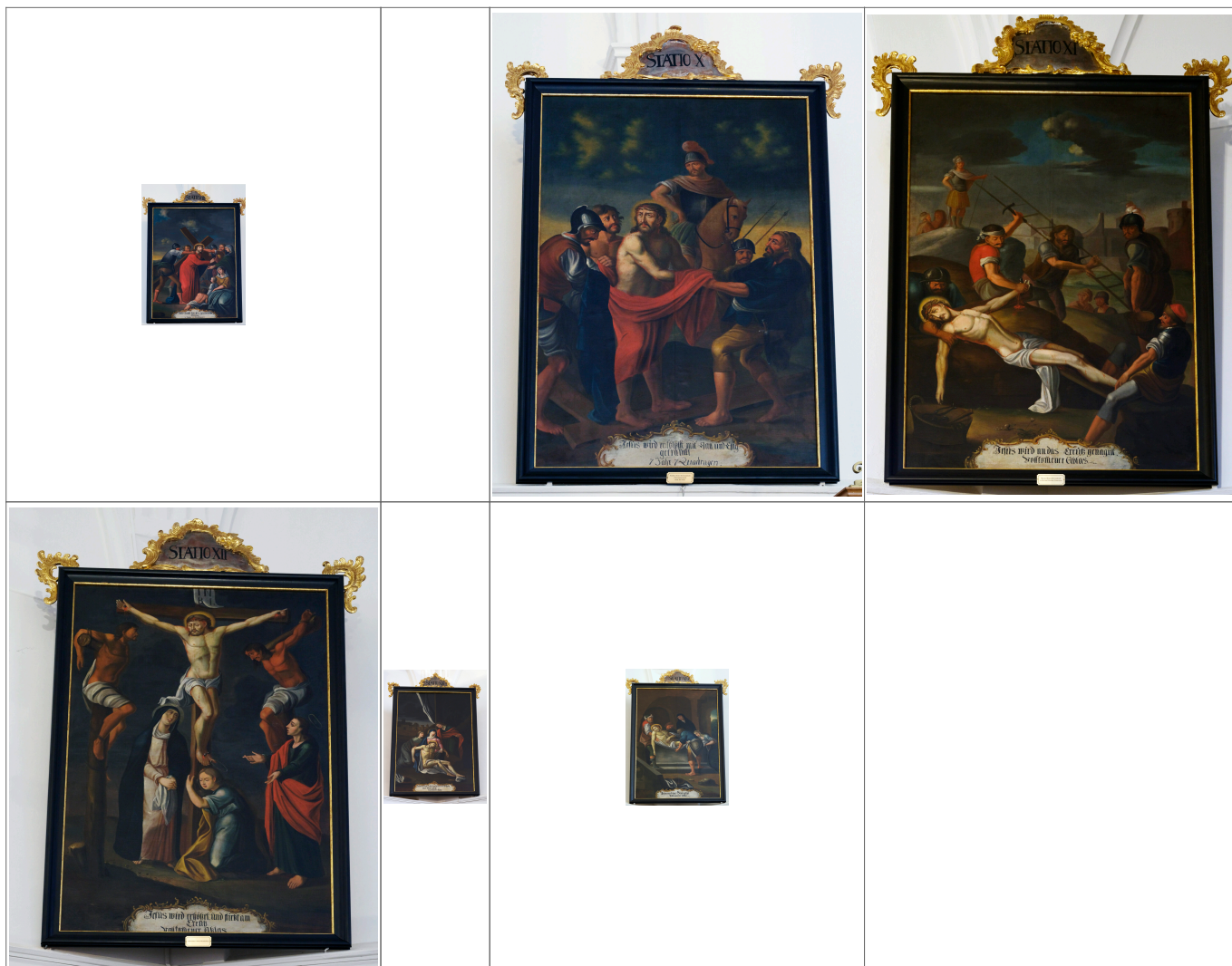
i jaki uzyskać efekt końcowy



[Tablica informacyjna A4 poziomo](#)

W 2022 roku zakończono remont nawy północnej, a w niedługim czasie pojawiły się po zakończonej renowacji i konserwacji

pozostałe stacje Drogi Krzyżowej.





Przeprowadzono również skanowanie laserowe naszej świątyni. Modelowanie 3D pomogło konstruktorom podjąć decyzję o sposobie zabezpieczenia konstrukcji przed dalszą degradacją murów nawy północnej.

Poniżej prezentujemy małą próbkę przetworzonych danych ze skanowania: