

Stacje drogi krzyżowej



Stacja XIV
Pani Jezus złożony
w grobie



Stacja XIII
Pan Jezus z krzyża zdjęty
i na łonie R. Matki złożony



Stacja XII
Pan Jezus na krzyżu
umiera



Descida de
Jesús desde la cruz
por San Juan Evangelista





Starja V
Szynon Dyrnejezyk pomaga
Primi Jezusowi



Stacja VI
Św. Weronika ociera łwarz
Panu Jezusowi



Jesus truet das uederma unter dem Strich
auf die Erde

Am 1. und 2. März





Jesus fällt unter dem Kreuz das dritte mal
7 Jahr und 7 Quadranten



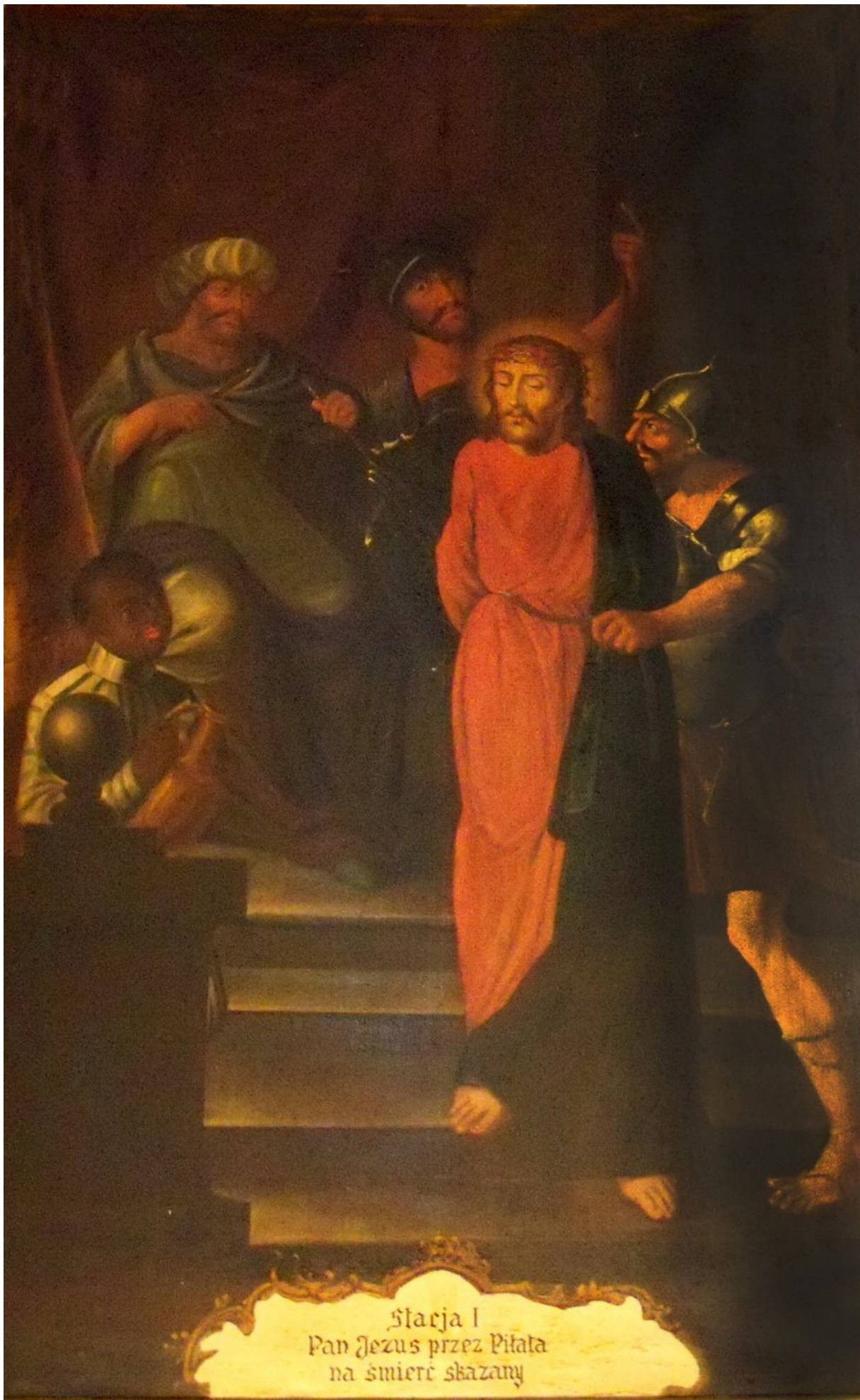
Stacja IV
Pan Jezus spolyka się
z N. Matką Swoją



Stacja III
Pan Jezus po raz
pierwszy pada



Stacja II
Pan Jezus bierze krzyż
na Swoje ramiona



Stacja I
Pan Jezus przez Piłata
na śmierć skazany

A